

חוקרת חידע
והנחיות הרשאה

לשני ילדים

לשנת הלימודים תשפ"א | 2021-2020





הורים יקרים,

אנו מקדישים משאבים רבים לתשתית החינוכית, לתכנים, לפרויקטים פדגוגיים, להישגים ולערכים שהילדים והילדות סופגים במערכת החינוך העירונית שלנו, ואף לטיפוח המשאב האנושי בגני הילדים בעיר.

לא פחות חשוב מכך, אנו משקיעים תשומת לב ומשאבים רבים בתשתית הפיזית של מערכת הגנים העירונית, על מנת לוודא שהילדים ישהו בסביבת לימודים נעימה שתעניק מענה לכל צרכיהם.

אנו מאחלים לילדיכם שנת לימודים מוצלחת ומהנה,

שלכם,

רחמים מלול
ראש העיר

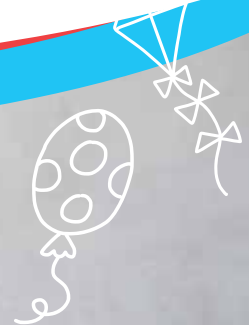
זהר בלום
מ"מ ראש העיר
מחזיק תיק החינוך

אנו שמחים לקבל את ילדיכם הרכים לגן הילדים ברחובות. מערכת החינוך העירונית נחשבת לאחת הטובות בישראל.

החינוך נמצא בראש סדר העדיפויות העירוני מאז ומתמיד. משום כך, תקציב החינוך הוא הגדול ביותר בערייה, והוא גדל מדי שנה.

החינוך בגיל הרך משמעותי ביותר לעיצוב עולמם של הילדים ומהלך חייהם, ולכן אנו מקדישים תשומת לב מיוחדת למערכת הגנים העירונית.

אנו מקדישים משאבים רבים לתשתית החינוכית, לתכנים, לפרויקטים פדגוגיים, להישגים ולערכים שהילדים והילדות סופגים במערכת החינוך העירונית שלנו, ואף לטיפוח המשאב האנושי בגני





הורים יקרים,

לכל צרכיהם של הילדים בהיבטים החברתיים, הרגשיים והלימודיים. בשנים האחרונות זכו גני הילדים להשקעה רבה, הן בהיבט הפדגוגי והן בהיבט הפיזי של חזות הגנים וחצרות הגנים. הצוות המסור של המחלקה לגיל הרך באגף החינוך משקיע מאמצים רבים, כדי לאפשר לכם תהליך רישום קל, נגיש וזמין.

אנו עומדים לשירותכם, ונשמח לסייע בכל פנייה. בברכת הצלחה!

ברכות ואיחולי הצלחה עם הצטרפות ילדיכם למערכת החינוך העירונית המצויינת בעיר רחובות. גני הילדים מהווים מפגש ראשון לילדים עם האתגרים והמשימות של מערכת החינוך. לפיכך חשוב לנו שחוויה ראשונית זו תהיה חוויה מקדמת עבור הילד ומשפחתו, שתבסס אמון ותחושת ביטחון שילוו אותו ואתכם ההורים- החל מגן הילדים ואילך. לשנים הללו השפעה מכרעת על צעדיו הראשונים של הילד, ולכן אנו עושים הכול, על מנת להפוך את החוויה לפורייה ונעימה. גני הילדים בעיר מקדמים מחקר ולמידה ותכנים נלמדים בדרכים מגוונות המבטיחות לילדיכם חינוך איכותי והקניית מיסמוניות. הצוותים החינוכיים המצוינים נותנים מענה

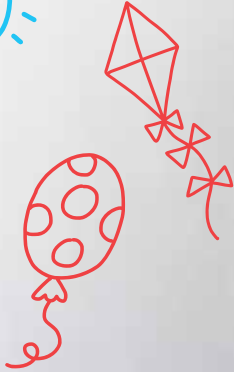
אפרת צוקרמן

מנהלת אגף החינוך והנוער

מזל דהן

מנהלת מחלקת גני ילדים





כילאי הרישום

שיבוץ לגילאי 3 הינו על בסיס מקום פנוי. יתכן שיבוץ בגנים מחוץ לאזור הרישום.

בתקופת הרישום לגנים יינתן מענה טלפוני מתוגבר:

08-9392431, 08-9392657, 08-93923591

בימים א' עד ה', בין השעות 8:00-15:00

ובימי ג', בין השעות 8:00-12:00, 16:00-19:00

ככאי הרישום ללנים העירוניים

כיתה א'

י"ט בטבת התשע"ג - 1 בינואר 2014

כ"ח בטבת התשע"ד - 31 בדצמבר 2014

גילאי 5

כ"ט בטבת התשע"ד - 1 בינואר 2015

ט' בטבת התשע"ה - 31 בדצמבר 2015

גילאי 4

י' בטבת התשע"ה - 1 בינואר 2016

י"ט בטבת התשע"ו - 31 בדצמבר 2016

גילאי 3

כ' בטבת התשע"ז - 1 בינואר 2017

ב' בטבת התשע"ז - 31 בדצמבר 2017

הנחיות וחיצה לרישום

הורים יקרים,

שימו לב! מחובתכם לערוך רישום מחדש לגן, גם אם ילדכם מבקרים כבר השנה בגן עירוני.

הרישום לגני הילדים לשנת הלימודים תשפ"א יחל ב:

יום שני, א' בשבט התש"פ, 27 בינואר 2020

ויימשך עד:

יום ראשון כ"א בשבט התש"פ, 16 בפברואר 2020.

יש להירשם באמצעות אתר האינטרנט העירוני:

www.rehovot.muni.il

שימו 

רישום דרך האתר יתאפשר רק אם הכתובת במשרד האוכלוסין מעודכנת בשתי תעודות הזהות של ההורים.

נהלי הרישום

עיריית רחובות מאפשרת לכל תלמיד, תושב העיר, להירשם למוסד עירוני שנקבע בהתאם לאזור הרישום. **שינוי כתובת מגורים:** שיבוץ תלמידים יהיה תואם לכתובת המגורים בכפוף לאזור הרישום, כך שההורים מחויבים לעדכן את הכתובת החדשה במשרד הפנים בטרם יתחיל הרישום.

יש לשים לב לשינוי פרטי הכתובת גם בקרב הילדים, בטרם נרשמים.

לידיעתכם! שינוי כתובת במטרה להשתייך לגן מסוים, הינו עבירה חמורה על החוק.

הורים המעתיקים את מגוריהם לעיר אחרת.

ביטול רישום מתבצע באמצעות מילוי טופס ביטול רישום ושליחתו בדוא"ל המופיע

rishum@rehovot.muni.il

שימו לב! לאחר הודעת הביטול לא ישמר המקום בגן בו שובץ ילדכם.

תהליך הרישום

- יש להיכנס לאתר ולהקליד בשדות המתאימים את ת"ז של הילד ות"ז של ההורה.
- אנא הקפידו על מילוי פרטים מדויקים בעת הרישום, כולל טלפון בדוא"ל.**
- בסיום תהליך הרישום:** יש לוודא קבלת ההודעה "בקשתך נקלטה בהצלחה".
- קבלת אישור רישום:** יש לוודא קבלת אישור רישום מהמערכת לדוא"ל. לעיתים יש עומס על המערכת ורצוי להמתין 24 שעות. במידה ועדיין לא התקבל אישור, שלחו אלינו בקשה בדוא"ל ואנו נשלח אליכם העתק מאישור הרישום.
- רישום לגן מוכר שאינו רשמי (חינוך עצמאי):** ניתן לבצע רישום באמצעות האינטרנט לתושבי רחובות בלבד. באחריות ההורים לצרף נספח ד' בתהליך הרישום.
- לנחיתותם יפתחו עמדות רישום אינטרנטי במשרדי העמותות.

הרישום כמרכז הרישום חיוצא לתושבים הכאים:

- בעלי דרכונים.
- הורים המבקשים לעדכן כתובת מגורים. יש להגיע עם אישור מהמיסים על כתובת חדשה, או לחלופין חוזה רכישה / שכירות החתום ע"י עו"ד.
- הורים המבקשים סיוע בביצוע הרישום באמצעות האינטרנט.

*** שימו לב! יש להגיע למרכז הרישום עם כל המסמכים הדרושים לצורך הרישום.**

אחסונים הנדרשים לרישום

- תושבים חדשים:** ת"ז עם כתובת מעודכנת של שני ההורים, חוזה רכישה / שכירות / תצהיר מגורים בצירוף אישור ארנונה וטופס ביטול רישום מהרשות הקודמת.
- בעלי דרכונים:** דרכונים, תעודת לידה של הילד/ה, חוזה דירה וביטול רישום מרשות קודמת. - שימו לב לא ניתן לבצע רישום באתר, על מנת לבצע רישום יש להגיע עם דרכונים למדור רישום עם כל המסמכים הרלוונטיים.
- עדכון כתובת:** ת"ז של שני ההורים עם כתובת מעודכנת, חוזה דירה ואישורי ארנונה.
- * אם הרישום מתבצע שלא ע"י אחד ההורים, יש להצטייד בתעודת זהות של הרושם, תעודות זהות של הורי הילד, עם ספח שבו מעודכנים פרטי הילד ויפיו כוח חתום ע"י ההורים. **למצרפים חוזה רכישה / שכירות / תצהיר מגורים - יש צורך בחתימת עו"ד על גבי המסמך.**

גני חב"ד - עברו לחינוך הרשמי ופועלים תחת גני הממ"ד בעיריית רחובות.

גני המוכר שאינו רשמי - יש להצטייד בנספח ד' מהגן אליו מעוניינים לבצע רישום - ניתן לבצע רישום באתר.

שאר גני הילדים (ממלכתי וממ"ד) - הרישום יערך באתר עבור כל הגילאים במועד הרישום.

שוח לרצות

בעקבות עומס הטלפוני בתקופת הרישום, אנו ממליצים לפנות אלינו באמצעות הדוא"ל rishum@rehovot.muni.il ואנו נתייחס בהקדם לכל הפניות. **אי הקפדה על מועדי הרישום, תביא לרישום לגן על בסיס מקום פנוי בלבד.**

שימו

אנו ממשיכים לקדם את נושא יום לימודים ארוך בגנים, תהליך שמטרתו לאפשר גנים ייעודיים ליום לימודים ארוך וזאת במטרה לשמר את הרצף החינוכי ולתת מענה מייטבי לילדים ולהורים. **לשם כך יהיה עליכם, לפני בחירת הגנים המבוקשים, לבחור האם יש צורך בגן עם צהרון (יום לימודים ארוך עד 17:00) או גן במתכונת רגילה עד 14:00.**

הורים עצמאיים (רשומים/פרוידים/יחידנים)

חוק הכשרות המשפטית והאפוטרופוסות קובע כי, לצורך רישום הילדים למוסדות החינוך יש לקבל את הסכמת שני ההורים (במקרים שבהם תישלל ו/או תוגבל האפוטרופוסות של אחד ההורים לא תחול חובה זו). במידה וקיימת מחלוקת בין ההורים לעניין ההסכמה על ההורים לפנות להכרעה משפטית בנושא ולהציג בפני מחלקת גני- הילדים את ההחלטות שהתקבלו.

חוק כתובת נוספת לחשלונו דואר לקטין

באם ההורים מבקשים לקבל דיוור נפרד בנוגע לילדם, יש לעדכן את כתובתם הנפרדת במשרד הפנים, הורה של קטין אשר מענו הרשום במשרד האוכלוסין אינו המען הרשום של ילדו הקטין, יבקש מפקיד הרישום לעדכן את כתובתו, ככתובת נוספת למשלוח דואר לקטין. בנוסף לכך יש לשלוח אלינו כתב הצהרה חתום ע"י שני ההורים, מעודכן ותקף למועד הרישום וצילום ת"ז (כולל הספה) של שני ההורים. לא יהיה ניתן לשבץ את ילדיכם ללא תצהיר זה והנספחים המפורטים בו.

בעת הרישום באינטרנט, הקפידו להוסיף כתובת נוספת לתלמיד במידה וההורים גרים בשתי כתובות נפרדות וסטטוס המשפחתי הוא גרוש/ה.

שוב לדעת

- רישום תלמידים יעשה עפ"י השנתונים שנקבעו ע"י משרד החינוך • תלמידים שאינם זכאי רישום - לא ניתן לבצע רישום גם אם מדובר בפער של יום אחד!
- רישום לא יעשה במהלך שנת הלימודים לתלמידים שאינם זכאי רישום. בהמשך יוצג פירוט בנושא חריגי גיל.
- הרישום אינו שיבוץ! הרישום הינו תהליך בו ההורים מבקשים מהרשות לכלול את ילדם בהליך השיבוץ בכפוף ליכולת קליטה בגנים • תקופת הרישום היא אחידה כך שאין קדימות למי שנרשם ראשון.

שיבוץ לזמן עירוני

הרשות תעשה מאמץ לשבץ את התלמיד לפי עדיפות בקשת ההורה ועל פי שיקול דעת מערכת. יחד עם זאת, אין הרשות מחויבת לשבצו במוסד המועדף, לרבות ציון הקריטריונים שפורטו כאן. הרכב גן-הילדים לרוב הוא דו-גילאי דהיינו, כיתת גן לגילאי 5 עם גילאי 4 או לחילופין כיתת גן לגילאי 4 עם גילאי 3. ייתכנו שינויים בהרכב גילאי הגן, בהתאם למספר הנרשמים בפועל.

- השיבוץ לילדים בגילאי 3 יעשה על בסיס מקום פנוי, ובהשתדלות רבה לשמור על שיבוץ במקום המגורים.

שימו

באתר הרישום תיפתח האפשרות למילוי בקשה מיוחדת לשיבוץ. הבקשה מתייחסת לשלושה מצבים עבורם תישקל הבקשה לשיבוץ בגן מבוקש. המקרים הם: • סיבה בריאותית / רפואית מקרבה ראשונה בלבד • קרבת אחים - שיבוץ אחים שלא באותו גיל בגנים קרובים • מורכבות משפחתית - מקרים בהם קיימת מורכבות בתוך המשפחה

קריטריונים לשיבוץ

- צורך/אי צורך בגן עם צהרון - גן ליום לימודים ארוך
- אזור מגורים - תינתן עדיפות ע"פ אזור המגורים וקרבה לגן.
- בתהליך הרישום האינטרנטי ייפתחו הגנים הרלוונטיים לאזור המגורים, רק לאחר שיבוץ כל הילדים ניתן יהיה לשבץ ילדים מחוץ לאזור המבוקש. הרכב קבוצת הגיל - איזון בין בנים לבנות, איזון בין שנתוני הגיל ושיקולים פדגוגיים נוספים.
- איחוד אחים - הרשות תיתן עדיפות לשיבוץ אחים בגנים קרובים עפ"י יכולת.
- סיבות רפואיות חריגות של המעגל המשפחתי הקרוב (ילד/הורה/אחים) בצירוף מסמכים רפואיים עדכניים.
- אחר - כל בקשה מיוחדת לשיבוץ נידונה במסגרת וועדה שמחליטה אם לאשר/לא לאשר.



צ'הרונים

על מנת להבטיח מקום בצ'הרון יש לבצע

רישום דרך אתר רשת חוויות בכתובת:

www.havayot.org.il

הרישום לצ'הרונים יתקיים כתאריכי הרישום
לפני הילדים

רשימת גני הילדים, גנים נגישים וטפסים רלוונטיים
מופיעים באתר העירוני: www.rehovot.muni.il

שימו

בין התאריכים 17/2 ועד 28/2 מחלקת הרישום לא
תקבל קהל לביצוע רישום לגנים. מועד רישום נוסף,
יפורסם בעמוד הפייסבוק ובאתר האינטרנט העירוני
ויתבסס על מקומות פנויים בלבד.

לחונות ליבכם

ילדים עם אלרגיה - חשוב להעביר מסמך עדכני נכון לשנת
2020 מרופא מומחה לאלרגיות.
את המסמך יש להעביר למחלקה לגיל הרך, לא יאוחר
מ- 30/5/2020.

כל מי שצריך תצהיר לצורך רישום למסודות החינוך
ברחובות ולצורך הגשת הנחה לתמ"ת, מוזמן לפנות
להנהגת הורים העירונית

שיבוצים יפורסמו באמצעות האתר העירוני של עיריית
רחובות, שיבוצים לגיל 5 יפורסמו במהלך חודש אפריל,
שיבוצים לילדי גיל 4 יפורסמו במהלך חודש מאי, שיבוצים
לילדי גיל 3 יפורסמו במהלך חודש יוני.

הנחיות להגשת ערעורים

עם קבלת השיבוץ לגן, באפשרותכם להגיש בקשה
לערעור על השיבוץ. הגשת הערעור תנתן עד 10 ימים
ממועד פרסום השיבוצים.

הגשת הערעור תתבצע באמצעות אתר השבוצים בלבד.

הערעור יידון בהתאם לקריטריונים הבאים:

- אזור רישום • גיל הילד • סיבות רפואיות חריגות •
מורכבות משפחתית

וזאת על בסיס מקום פנוי בגן המבוקש.

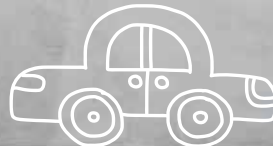
עם סיום הטיפול בבקשת הערעור, נודיע לכם באמצעות
מסרון לטלפון הסולולארי / דוא"ל ותוכלו להתעדכן מול
מחלקת הרישום באמצעות הדוא"ל המצוין למעלה.

נא לוודא בעת הרישום כי הטלפון הסולולארי מעודכן.

- תשובות לערעורים יינתנו עד חודש ימים מתאריך סיום
הגשת הערר.

חשוב לדעת

הורים לילדים במסגרות החינוך המיוחד (גם אם זו
שנה שניה) יש לבצע רישום באתר העירוני ולבחור גן
תואם גיל ואזור • השיבוץ ייעשה באותו אופן כמידי שנה
במהלך חודשי הקיץ ע"י וועדות השיבוץ • לא ניתן יהיה
לדון בשיבוץ על ילד/ה שלא נעשו עבודה/ה רישום!
הורים לילדים שממשיכים לחינוך המיוחד יש לבצע
רישום וברשימת הגנים לבחור גן חינוך מיוחד כללי.



הקשר שלך לרישום לביטחון הרך



טלפונים חיוניים נוספים:

שירות פסיכולוגי חינוכי (שפ"ח): 08-9392852

מתי"א: 08-9316085

מחלקת הסעים: 08-9123480

אגף לשירותים חברתיים: 08-9392620

המחלקה לחינוך מיוחד: 08-9392438

המחלקה לחינוך חרדי: 08-9392816

רישום ושיבוץ:

רכזת תחום: לירון פלדמן

טל: 08-9392656

דוא"ל: liron@rehovot.muni.il

שולי בן צור

טל: 08-9392659

דוא"ל: shuli_bz@rehovot.muni.il

מיטל פרץ

טל: 08-9392657

מענה תחום רישום:

08-9392659, 08-9392431, 08-9392359, 08-9392657

מייל מדור רישום: rishum@rehovot.muni.il

פניות לחינוך

דוא"ל: hinuch@rehovot.muni.il

ההרשמה לגנ"י באמצעות האתר העירוני חוסכת זמן יקר!
www.rehovot.muni.il