

חוקרת איקע והנחיות הרשמה

לשנת הלימודים

לשנת הלימודים תשפ"ב | 2021-2022





הורים יקרים,

אנו מקדישים משאבים רבים לתשתית החינוכית, לתכנים, לפרויקטים פדגוגיים, להישגים ולערכים שהילדים והילדות סופגים במערכת החינוך העירונית שלנו, ואף לטיפוח המשאב האנושי בגני הילדים בעיר.

לא פחות חשוב מכך, אנו משקיעים תשומת לב ומשאבים רבים בתשתית הפיזית של מערכת הגנים העירונית, על מנת לוודא שהילדים ישהו בסביבת לימודים נעימה שתעניק מענה לכל צרכיהם.

אנו מאחלים לילדיכם שנת לימודים מוצלחת ומהנה,

שלכם,

רחמים מלול
ראש העיר

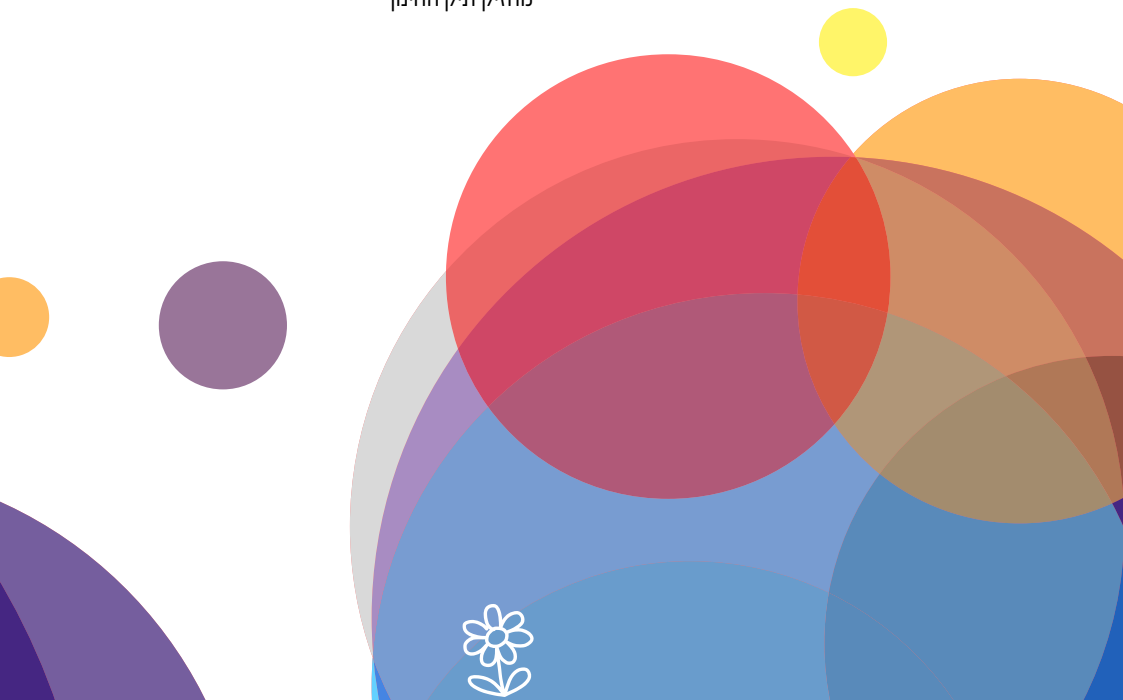
זהר בלום
מ"מ ראש העיר
מחזיק תיק החינוך

אנו שמחים לקבל את ילדיכם הרכים לגני הילדים ברחובות. מערכת החינוך העירונית נחשבת לאחת הטובות בישראל.

החינוך נמצא בראש סדר העדיפויות העירוני מאז ומתמיד. משום כך, תקציב החינוך הוא הגדול ביותר בערייה, והוא גדל מדי שנה.

אנו משקיעים משאבים רבים בהתאמת התשתית והצוותים החינוכיים לתקופת הקורונה, על מנת שגני הילדים יהיו בטוחים ומוגנים.

החינוך בגיל הרך משמעותי ביותר לעיצוב עולמם של הילדים ומהלך חייהם, ולכן אנו מקדישים תשומת לב מיוחדת למערכת הגנים העירונית.





הורים יקרים,

בעקבות הקורונה, אנו נערכים בהתאם ומקפידים על הנחיות הזהירות בגנים כדי לצמצם ככל הניתן את ההדבקה בגני הילדים. הצוותים החינוכיים המצוינים נותנים מענה לכל צרכיהם של הילדים בהיבטים החברתיים, הרגשיים והלימודיים. בשנים האחרונות זכו גני הילדים להשקעה רבה, הן בהיבט הפדגוגי והן בהיבט הפיזי של חזות הגנים וחצרות הגנים. הצוות המסור של המחלקה לגיל הרך באגף החינוך משקיע מאמצים רבים כדי לאפשר לכם תהליך רישום קל נגיש וזמין. אנו עומדים לשירותכם, ונשמח לסייע בכל פנייה.

בברכת הצלחה!

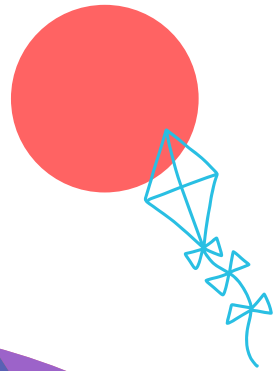
ברכות ואיחולי הצלחה על הצטרפות ילדיכם למערכת החינוך העירונית המצוינת ברחובות. גני הילדים מהווים את אבן הדרך הראשונה במערכת החינוך ובה יחשפו הילדים לעולם ידע חדש, יחוו אתגרים חדשים ויכירו חברים חדשים. לפיכך חשוב לנו שחוויה ראשונית זו תהיה חוויה מקדמת עבור הילד ומשפחתו, שתבסס אמון ותחושת ביטחון שילוו אותו ואתכם ההורים - החל מגן הילדים ואילך. לשנים הללו השפעה מכרעת על צעדיו הראשונים של הילד ולכן אנו עושים הכל על מנת להפוך את החוויה לפורייה ונעימה. גני הילדים בעיר מקדמים מחקר ולמידה ותכנים נלמדים בדרכים מגוונות המבטיחות לילדיכם חינוך איכותי והקניית מיומנויות.

אפרת צוקרמן

מנהלת אגף החינוך והנוער

אריאלה חבר

מ"מ מנהלת מחלקת גני ילדים





הנחיות ואיזע לרישום

הורים יקרים,

שימו לב! מחובתכם לערוך רישום מחדש לגן, גם אם ילדכם רשומים לגן עירוני בשנה הנוכחית.

שימו לב, קבלת קהל במדור רישום גני ילדים תתקיים בהתאם להנחיות משרד הבריאות - לבריורים ניתן לפנות למזכירות המחלקה בטלפון 08-9392433.

זילאי הרישום

שיבוץ לגילאי 3 הינו על בסיס מקום פנוי. יתכן שיבוץ בגנים מחוץ לאזור הרישום.

בתקופת הרישום לגנים יינתן מענה טלפוני מתוגבר:

08-93923591, 08-9392657, 08-9392431

בימים א' עד ה', בין השעות 8:00-15:00

ובימי ג', בין השעות 8:00-12:00, 16:00-19:00

זכאי הרישום לזנים העירוניים

גילאי 5

כ' בטבת התשע"ז - 1 בינואר 2016

ב' בטבת התשע"ז - 31 בדצמבר 2016

גילאי 4

ג' בטבת התשע"ז - 1 בינואר 2017

י"ג בטבת התשע"ח - 31 בדצמבר 2017

גילאי 3

י"ד בטבת התשע"ח - 1 בינואר 2018

כ"ג בטבת התשע"ט - 31 בדצמבר 2018

הרישום לגני הילדים לשנת הלימודים תשפ"ב יחל ב:
יום חמישי, א' בשבט התשפ"א, 14 בינואר 2021
ויימשך עד:

יום רביעי כ"א בשבט התשפ"א, 3 בפברואר 2021.

יש להירשם באמצעות אתר האינטרנט העירוני:

www.rehovot.muni.il

שימו  חשוב

רישום דרך האתר יתאפשר רק אם הכתובת במשרד האוכלוסין מעודכנת בשתי תעודות הזהות של ההורים.

חריגי גיל רך:

לתשומת לבכם, החל משנת הלימודים התשפ"א לא מתאפשר רישום של מי שלא מלאו לו 3 לפי חוק לימוד חובה. לא יתאפשר רישום לילדים שנולדו מ- 1.1.2019 עד 15.1.2019 (כולל).

פניות למדור רישום: rishum@rehovot.muni.il, פקס: 08-9392424

נהלי הרישום

עריית רחובות מאפשרת לכל תלמיד, תושב העיר, להירשם למוסד עירוני שנקבע בהתאם לאזור הרישום. **שינוי כתובת מגורים:** שיבוץ תלמידים יהיה תואם לכתובת המגורים בכפוף לאזור הרישום, כך שההורים מחויבים לעדכן את הכתובת החדשה במשרד הפנים בטרם יתחיל הרישום.

יש לשים לב לשינוי פרטי הכתובת גם בקרב הילדים, בטרם נרשמים.

לידיעתכם! שינוי כתובת במטרה להשתייך לזן מסוים, הינו עבירה חמורה על החוק.

הורים המעתיקים את מגוריהם לעיר אחרת.

ביטול רישום מתבצע באמצעות מילוי טופס ביטול רישום ושליחתו בדוא"ל המופיע
shuli_bz@rehovot.muni.il

שימו לב! לאחר הודעת הביטול לא ישמר המקום בגן בו שובץ ילדכם.

גני חב"ד - עברו לחינוך הרשמי ופועלים תחת גני הממ"ד בעיריית רחובות.

גני המוכר שאינו רשמי - יש להצטייד בנספח ד' מהגן אליו מעוניינים לבצע רישום - ניתן לבצע רישום באתר.

שאר גני הילדים (ממלכתי וממ"ד) - הרישום יערך באתר עבור כל הגילאים במועד הרישום.

שוכח לדעת

בעקבות העומס הטלפוני בתקופת הרישום, אנו ממליצים לפנות אלינו באמצעות הדוא"ל: rishum@rehovot.muni.il. ואנו נתייחס בהקדם לכל הפניות. **אי הקפדה על מועדי הרישום, תביא לרישום לגן על בסיס מקום פנוי בלבד.**

שימו לב

אנו ממשיכים לקדם את נושא יום לימודים ארוך בגנים, תהליך שמטרתו לאפשר גנים ייעודיים ליום לימודים ארוך וזאת במטרה לשמר את הרצף החינוכי ולתת מענה מייטבי לילדים ולהורים. לשם כך יהיה עליכם, לפני בחירת הגנים המבוקשים, לבחור האם יש צורך בגן עם צהרון (יום לימודים ארוך עד 17:00) או גן במתכונת רגילה עד 14:00.

פירוט תהליך הרישום

- יש להיכנס לאתר ההרשמה העירוני לקטגוריית הרשמה לגני הילדים ולהקליד בשדות המתאימים את ת"ז של הילד ות"ז של ההורה.
- אנא הקפידו על מילוי פרטים מדויקים בעת הרישום, כולל טלפון ודוא"ל.**
- בסיס תהליך הרישום:** יש לוודא קבלת ההודעה "בקשתך נקלטה בהצלחה".
- קבלת אישור רישום:** יש לוודא קבלת אישור רישום מהמערכת לדוא"ל. לעיתים יש עומס על המערכת ורצוי להמתין 24 שעות. במידה ולאחר 24 שעות לא התקבל אישור, שלחו אלינו בקשה בדוא"ל ואנו נשלח אליכם העתק מאישור הרישום.
- רישום לגן מוכר שאינו רשמי (חינוך עצמאי):** ניתן לבצע רישום באמצעות האינטרנט לתושבי רחובות בלבד. באחריות ההורים לצרף נספח ד' בתהליך הרישום.
- לנחיותכם יפתחו עמדות רישום אינטרנטי במשרדי העמותות.

אסחכים הנדרשים לרישום

- תושבים חדשים:** ת"ז עם כתובת מעודכנת של שני ההורים, חוזה רכישה / שכירות / תצהיר מגורים בצירוף אישור ארנונה וטופס ביטול רישום מהרשות הקודמת.
- בעלי דרכונים:** דרכונים, תעודת לידה של הילד/ה, חוזה דירה וביטול רישום מרשות קודמת. - שימו לב לא ניתן לבצע רישום באתר, על מנת לבצע רישום יש להגיע עם דרכונים למדור רישום עם כל המסמכים הרלוונטים.
- עדכון כתובת:** ת"ז של שני ההורים עם כתובת מעודכנת, חוזה דירה ואישורי ארנונה.
- *אם הרישום מתבצע שלא ע"י אחד ההורים, יש להצטייד בתעודת זהות של הרושם, תעודות זהות של הורי הילד, עם ספח שבו מעודכנים פרטי הילד ויפיו כוח חתום ע"י ההורים. **למצרפים חוזה רכישה / שכירות / תצהיר מגורים - יש צורך בחתימת עו"ד על גבי המסמך.**

הורים עצמאיים (גרושים/פרודים/יחידנים)

חוק הכשרות המשפטית והאפוטרופוסות קובע כי, לצורך רישום הילדים למוסדות החינוך יש לקבל את הסכמת שני ההורים (במקרים שבהם תישלל ו/או תוגבל האפוטרופוסות של אחד ההורים לא תחול חובה ז). במידה וקיימת מחלוקת בין ההורים לעניין ההסכמה, על ההורים לפנות להכרעה משפטית בנושא ולהציג בפני מחלקת גני- הילדים.

חוק כתובת נוספת למשלוח דואר לקטין

באם ההורים מבקשים לקבל דיור נפרד בנוגע לילדם, יש לעדכן את כתובתם הנפרדת במשרד הפנים, הורה של קטין אשר מענו הרשום במשרד האוכלוסין אינו המען הרשום של ילדו הקטין, יבקש מפקיד הרישום לעדכן את כתובתו ככתובת נוספת למשלוח דואר לקטין. בנוסף לכך יש לשלוח אלינו כתב הצהרה חתום ע"י שני ההורים, מעודכן ותקף למועד הרישום וצילום ת"ז (כולל הספה) של שני ההורים. לא יהיה ניתן לשבץ את ילדיכם ללא תצהיר זה והנספחים המפורטים בו.

בעת הרישום באינטרנט, הקפידו להוסיף כתובת נוספת לתלמיד במידה וההורים גרים בשתי כתובות נפרדות וסטטוס המשפחתי הוא גרוש/ה.

שוכח לדעת

- רישום תלמידים יעשה עפ"י השנתונים שנקבעו ע"י משרד החינוך • תלמידים שאינם זכאי רישום - לא ניתן לבצע רישום גם אם מדובר בפער של יום אחד!
- רישום לא יעשה במהלך שנת הלימודים לתלמידים שאינם זכאי רישום. בהמשך יוצג פירוט בנושא חריגי גיל.
- חשוב לזכור - הרישום אינו שיבוץ! הרישום הינו תהליך בו ההורים מבקשים מהרשות לכלול את ילדם בהליך השיבוץ בכפוף ליכולת קליטה בגנים • תקופת הרישום היא אחידה כך שאין קדימות למי שנרשם ראשון.

שיבוץ לפן עירוני

הרשות תעשה מאמץ לשבץ את התלמיד לפי עדיפות בקשת ההורה ועל פי שיקול דעת מערכת. יחד עם זאת, אין הרשות מחויבת לשבצו במוסד המועדף, לרבות ציון הקריטריונים שפורטו כאן.

הרכב גן-הילדים לרוב הוא דו-גילאי דהיינו, כיתת גן לגילאי 5 עם גילאי 4 או לחילופין כיתת גן לגילאי 4 עם גילאי 3. ייתכנו שינויים בהרכב גילאי הגן, בהתאם למספר הנרשמים בפועל.

- השיבוץ לילדים בגילאי 3 ייעשה על בסיס מקום פנוי, ובהשתדלות רבה לשמור על שיבוץ במקום המגורים.

שימו

באתר הרישום תיפתח האפשרות למילוי בקשה מיוחדת לשיבוץ. הבקשה מתייחסת לשלושה מצבים עבורם תישקל הבקשה לשיבוץ בגן מבוקש. המקרים הם:

- סיבה בריאותית / רפואית מקרבה ראשונה בלבד
- קרבת אחים - שיבוץ אחים שלא באותו גיל בגנים קרובים
- מורכבות משפחתית - מקרים בהם קיימת מורכבות בתוך המשפחה

קריטריונים לשיבוץ

- צורך/אי צורך בגן עם צהרון - גן ליום לימודים ארוך
- אזור מגורים - תינתן עדיפות ע"פ אזור המגורים וקרבה לגן.
- בתהליך הרישום האינטרנטי ייפתחו הגנים הרלוונטיים לאזור המגורים, רק לאחר שיבוץ כל הילדים ניתן יהיה לשבץ ילדים מחוץ לאזור המבוקש. הרכב קבוצת הגיל - איזון בין בנים לבנות, איזון בין שנתוני הגיל ושיקולים פדגוגיים נוספים.
- איחוד אחים - הרשות תיתן עדיפות לשיבוץ אחים בגנים קרובים עפ"י יכולת.
- סיבות רפואיות חריגות של המעגל המשפחתי הקרוב (ילד/הורה/אחים) בצירוף מסמכים רפואיים עדכניים.
- אחר - כל בקשה מיוחדת לשיבוץ נידונה במסגרת וועדה שמחליטה אם לאשר/לא לאשר.



חשוב לדעת

הורים לילדים במסגרות החינוך המיוחד (גם אם זו שנה שניה) יש לבצע רישום באתר העירוני ולבחור גן תואם גיל ואזור • השיבוץ ייעשה באותו אופן כמידי שנה במהלך חודשי הקיץ ע"י וועדות השיבוץ • לא ניתן יהיה לדון בשיבוץ על ילד/ה שלא נעשו עבורו/ה רישום! הורים לילדים ממשיכים לחינוך המיוחד יש לבצע רישום וברישימת הגנים לבחור גן חינוך מיוחד ככלי.

שימו

קבלת קהל בנושא רישום לגנים, תתקיים ע"פ הנחיות משרד הבריאות. יש להתעדכן בהתאם. אנו מזמינים אתכם לפנות אלינו טלפונית או באמצעות המייל ואנו נשתדל לתת מענה מהיר מקצועי ויעיל.

מחשבות ליבכם!

ילדים אלרגיים - חשוב להעביר מסמך עדכני נכון לשנת 2021 מרופא מומחה לאלרגיות. את המסמך יש להעביר לליבנת במייל: livnat@rehovot.muni.il לא יאוחר מ- 30/5/2021.

כל מי שצריך תצהיר לצורך רישום למוסדות החינוך ברחובות ולצורך הגשת הנחה לתמ"ת, מוזמן לפנות להנהגת ההורים העירונית

שיבוצים יפורסמו באמצעות האתר העירוני של עיריית רחובות, שיבוצים לגיל 5 יפורסמו במהלך חודש אפריל, שיבוצים לילדי גיל 4 יפורסמו במהלך חודש מאי, שיבוצים לילדי גיל 3 יפורסמו במהלך חודש יוני.

הנחיות להגשת פרטורים

עם קבלת השיבוץ לגן, באפשרותכם להגיש בקשה לערעור על השיבוץ. הגשת הערעור תינתן עד 10 ימים ממועד פרסום השיבוצים.

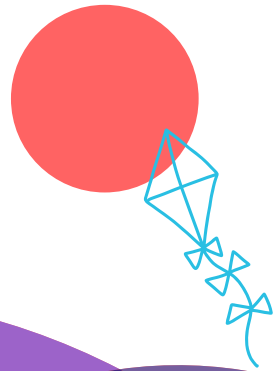
הגשת הערעור תתבצע באמצעות אתר השבוצים בלבד. הערעור ייבחן בהתאם לקריטריונים הבאים:

- אזור רישום • גיל הילד • סיבות רפואיות חריגות
- מורכבות משפחתית

וזאת על בסיס מקום פנוי בגן המבוקש. עם סיום הטיפול בבקשת הערעור, נודיע לכם באמצעות מסרון לטלפון הסלולארי / דוא"ל ותוכלו להתעדכן מול מחלקת הרישום באמצעות הדוא"ל rishum@rehovot.muni.il

גא לוודא בעת הרישום כי הטלפון הסלולארי מעודכן.

- תשובות לערעורים יינתנו עד חודש ימים מתאריך סיום הגשת הערר.





הקשר שלך לריוסם לביל הרך



אסף החינוך והנוער בעיריית רחובות האחלקה לביל הרך

טלפונים חיוניים נוספים:

שירות פסיכולוגי חינוכי (שפ"ח): 08-9392852

מתי"א: 08-9316085

מחלקת הסעים: 08-9123480

אגף לשירותים חברתיים: 08-9392620

המחלקה לחינוך מיוחד: 08-9392438

המחלקה לחינוך חרדי: 08-9392816

ריוסם וסיבול בני ילדים:

רכזת תחום: לירון פלדמן

טל: 08-9392656

דוא"ל: liron@rehovot.muni.il

שולי בן צור

טל: 08-9392659

דוא"ל: shuli_bz@rehovot.muni.il

מיטל פרץ

טל: 08-9392657

טלפונים תחום רישום:

08-9392659, 08-9392431, 08-9392359, 08-9392657

מייל מדור רישום: rishum@rehovot.muni.il

פניות לאסף החינוך והנוער

דוא"ל: hinuch@rehovot.muni.il

אגף החינוך והנוער מאחל הצלחה רבה לילדי הגנים

ההרשמה לגני הילדים באמצעות האתר העירוני חוסכת זמן יקר!

www.rehovot.muni.il